

水保监测（冀）字第 0018 号

滨河输变电工程

2017 年第四季度水土保持监测季度报告表



河北环京工程咨询有限公司

二〇一八年一月

生产建设项目水土保持监测季度报告表

第四季度

监测时段：2017年11月1日至2017年12月30日

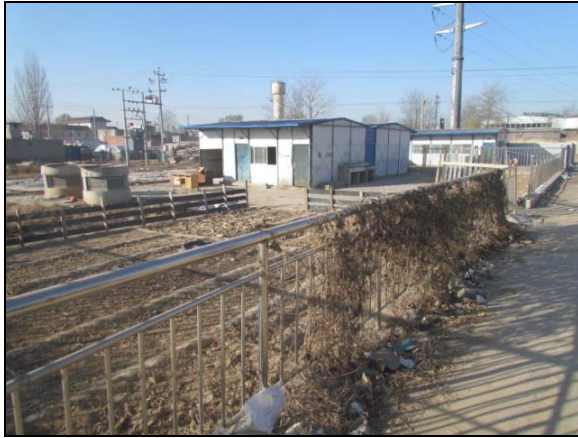
项目名称		滨河输变电工程						
建设单位联系人及电话	姜志忠 13363880566	监测项目负责人(签字): 贾志刚 2017年12月30日		生产建设单位(盖章)  2017年12月30日				
填表人及电话	贾志刚 0311-85696305							
主体工程进度	<p>变电站主体于2015年12月开工建设,2017年8月完工,输电线路主体于2016年11月开工建设,2017年11月完工。</p> <p>根据水土保持分区,本项目建设包括变电站站址、进站道路、施工及生活区、线路塔基、电缆隧道、线路施工区、线路施工便道路。据统计共扰动土地面积2.89hm²,其中永久占地1.1hm²,临时占地1.79hm²;土方开挖4.01万m³,回填3.61万m³,回填剩余0.4万m³,就地平铺。</p> <p>本季度主要监测完工后,试运行期水土流失情况。</p>							
指标		设计总量	本季度	累计				
扰动土地面积(hm ²)	合计		2.89	2.89	2.89			
	变电站址		0.7	0.7	0.7			
	进站道路		0.06	0.06	0.06			
	施工及生活区		0.31	0.31	0.31			
	线路塔基区		0.34	0.34	0.34			
	电缆隧道		0.51	0.51	0.51			
	线路施工区		0.8	0.8	0.8			
	线路施工便道		0.17	0.17	0.17			
取土(石、料)场数量(个)		0	0	0				
弃土(石、渣)场数量(个)		0	0	0				
水土保持工程进度	措施类型	监测分区	防治措施	单位	设计总量	本季度	累计	
	工程措施	变电站址	排水管道	m	1200	0	0	
			排水沟	m	0	361	361	
			集水井及雨水泵池	项	2	2	2	
			透水砖	hm ²	0.18	0.18	0.18	
		进站道路	表土清理	hm ²	0.03	0.02	0.02	
			表土回铺	m ³	86	60	60	
			排水沟	m	140	0	0	
		施工生活区	全面整地	hm ²	0.2	0.31	0.31	
		线路塔基区	全面整地	hm ²	0	0.34	0.34	
		电缆隧道	全面整地	hm ²	0	0.51	0.51	
		线路施工区	全面整地	hm ²	0.83	0.8	0.8	
		施工便道	全面整地	hm ²	0.29	0.17	0.17	
		植物措施	进站道路	种草	hm ²	0.03	0	0

续上表

水土保持工程 进度	临时措施	施工生活区	排水沟	m	200	0	0
			透水砖铺设	m ²	0	2500	2500
			PVC 排水管	m	0	100	100
			沉沙池	个	1	1	1
			临时遮盖	m ²	1000	0	0
			临时拦挡	m	0	400	400
		线路塔基区	临时拦挡	m	760	0	0
		电缆隧道	临时拦挡	m	150	0	0
			临时遮盖	m ²	0	1500	1500
		线路施工区	临时遮盖	m ²	1600	2000	2000
水土流失影响因子		降雨量（mm）			525.3		
水土流失量（t）					土壤流失	1	15
水土流失灾害事件					无		
监测工作开展情况			1、我单位 2017 年 11 月份针对该项目成立监测组，进行资料收集，了解了该项目概况，并对现场进行调查。 2、本季度了解工程进度，收集相关资料，测量建设扰动情况，调查水土保持措施实施情况。 3、调查水土流失情况，对监测前水土流失进行调查和预测。				
存在问题与建议			注意施工材料的清理和扰动区的植被恢复，对已经完成水土保持措施加强管理，进一步落实管护责任，以发挥其长期稳定的水土保持作用。				



变电站室外排水及透水砖 (2017.12)



施工临建 (2017.10)



电缆隧道区平整 (2017.12)



龙常 I、II 回 1 号塔基 (2017.12)



正龙 I、II 回 44 号、39 号平整 (2017.12)



龙常 6 号平整 (2017.12)



正龙 II 34 号平整 (2017.12)



施工期施工临建临时铺砖、沉砂池（2017.10）



施工期使用的纱网遮盖（2017.10）